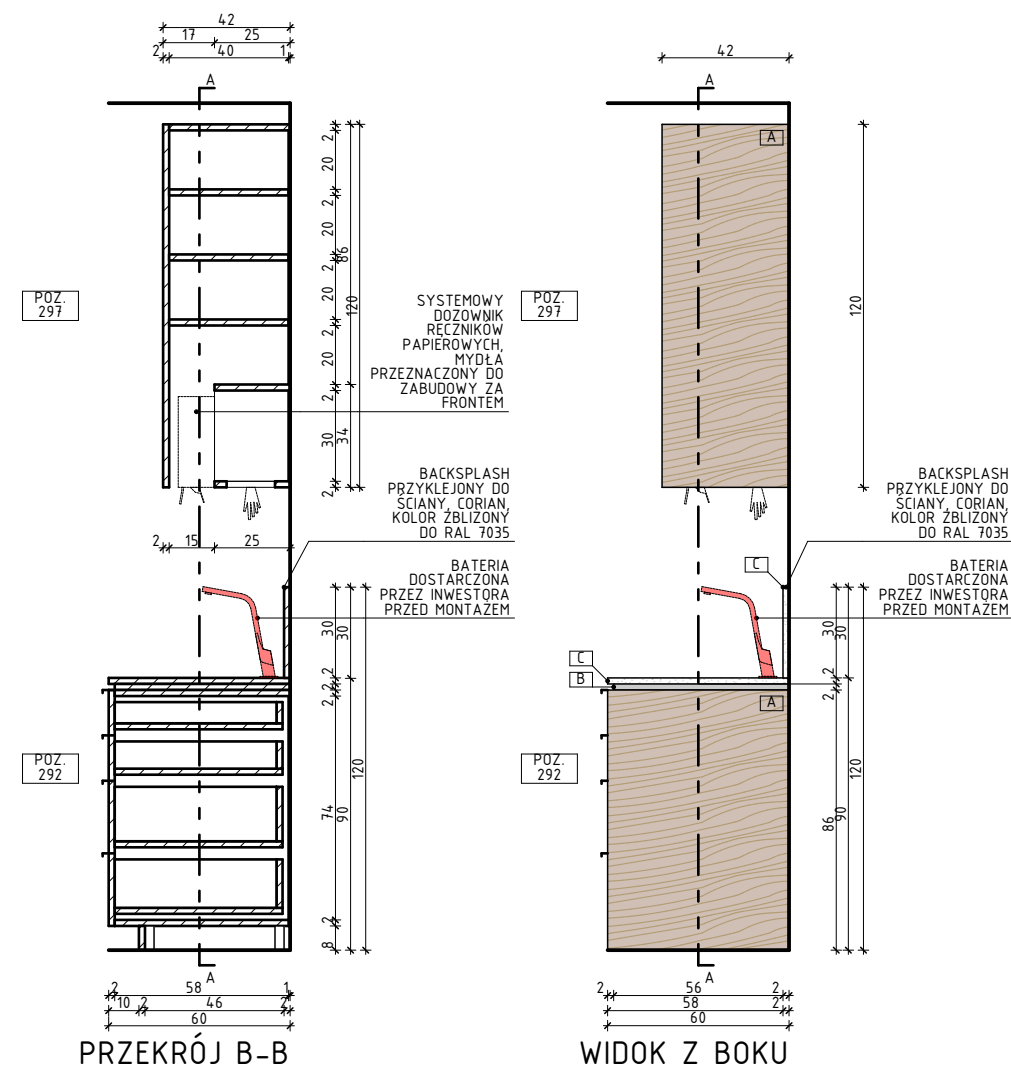
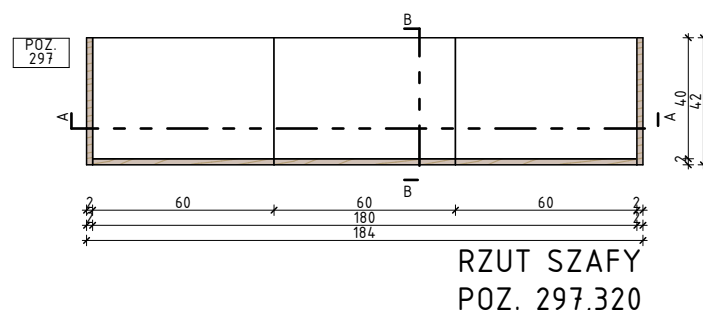
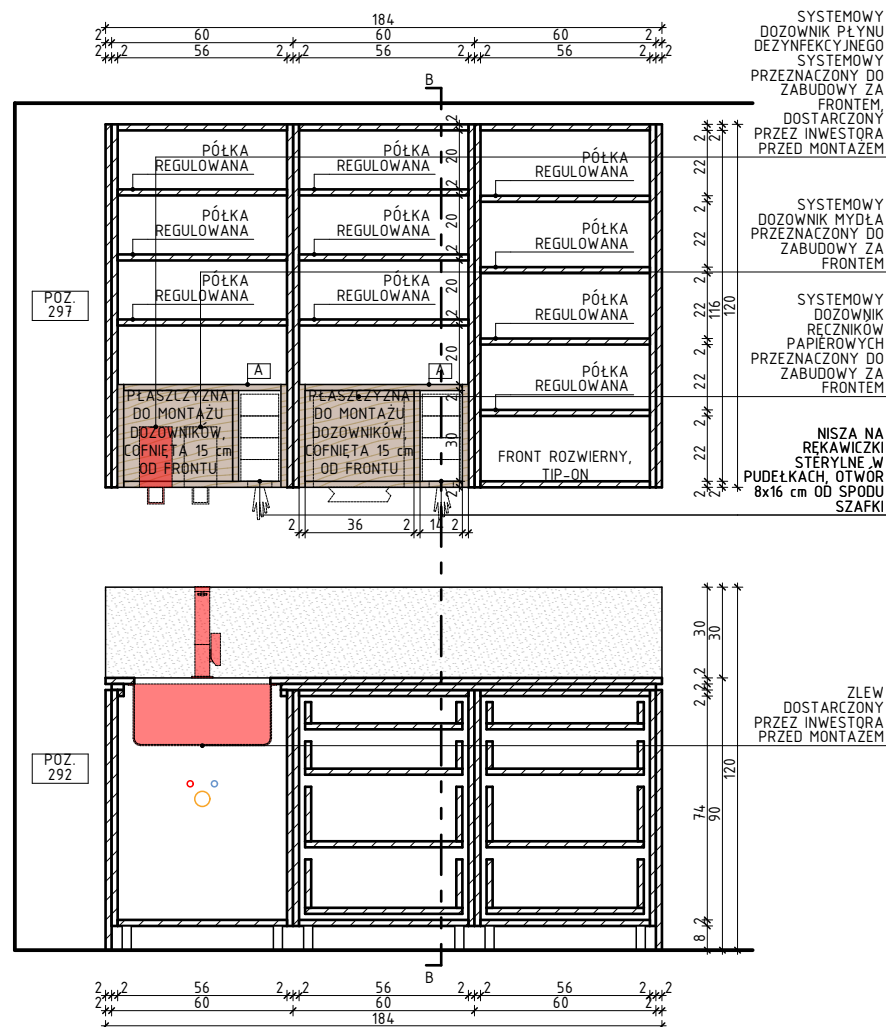


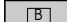



UWAGI:

1. WSZYSTKIE WYMIARY SPRAWDZIĆ W NATURZE.
2. UWAGI I OPISY ZAMIESZCZONE NA RYSUNKACH STANOWIĄ INTEGRALNĄ CZĘŚĆ OPRACOWANIA.
3. KORPUSY Z DOWOLNEJ PŁYTY MEBLOWEJ. WSZYSTKIE WIDOCZNE PŁYTY WRAZ ELEMENTEM DO MONTAŻU DOZOWNIKÓW Z PŁYTY MEBLOWEJ MELAMINOWANEJ, WZÓR DREWNA, DĄB NATURALNY, ATEST HIGIENICZNY MINIMUM E1, GRUBOŚCI 18 mm.
4. FRONTY WYKONANE Z PŁYTY MELAMINOWANEJ, WZÓR DREWNA, DĄB NATURALNY, ATEST HIGIENICZNY MINIMUM E1, GRUBOCI 18 mm.
5. BLATY UMIEŚCIĆ NA PŁYCE DYSTANSOWEJ O GRUBOŚCI 2 CM W KOLORZE SZARYM ZBLIŻONYM DO RAL 7043. PŁYTA MELAMINOWANA , JEDNOBARWNA, MATOWA, ATEST HIGIENICZNY MINIMUM E1.
6. POZOSTAWIĆ COKŁÓL COFNIĘTY O 10 CM WZGLĘDEM PŁASZCZYZNY FRONTÓW
O WYSOKOŚCI OK. 8 cm.
7. WYKONAĆ UCHWYTY KRAWĘDZIOWE W KOLORZE CZARNYM OD GÓRY FRONTÓW.W SZAFKACH WISZĄCYCH TIP-ON.
8. SZAFKA WISZĄCA Z DOZOWNIKAMI NA RĘKAWICZKI, RĘCZNIKI PAPIEROWE, MYDŁO I PŁYN DEZYNFEKCYJNY DOKŁADNIE NAD SZAFĄ Z BŁATEM CORIAN I BACKSPASHEM CORIAN, ZLEWEM PODWIESZANYM, BATERIA.
9. ELEMENTY OZNACZONE NA CZERWONO NA RYSUNKU ZOSTANĄ DOSTARCZONE PRZED MONTAŻEM MEBLI PRZEZ INWESTORA DO WBUDOWANIA.
10. MEBLE NALEŻY ROZMIEŚCIĆ W POMIESZCZENIU W POROZUMIENIU Z ARCHITEKTEM.
I ZMYWARKĄ PODBLATOWĄ, KOLOR CORIANU DOBRAĆ NA ETAPIE REALIZACJI
Z WZORNIKA.
9. STAŁE ELEMENTY WYPOSAŻENIA I WYSTROJU WNETRZ TRUDNO ZAPALNE.



LEGENDA:

- | | |
|---|--|
|  | <p>PŁYTA MEBLOWA MELAMINOWANA, DEKOR WZÓR DREWNA, DĄB NATURALNY, KLASA HIGIENICZNA MINIMUM E1</p> |
|  | <p>PŁYTA MEBLOWA MELAMINOWANA, DEKOR JEDNOLITY, KOLOR ZBLIŻONY DO RAL 7043, KLASA HIGIENICZNA MINIMUM E1</p> |
|  | <p>BLAT CORIAN, ATEST PZH, ODPORNY NA DZIAŁANIE UV, KOLOR ZBLIŻONY DO RAL 7035</p> |

 <p>PRACOWNIA ARCHITEKTONICZNA</p> <p>Balans-Studio Marcin Ratajczak ulica Janusza Zeylanda 4/2 60-808 Poznań tel. +48 575 220 350 pracownia@balans-studio.pl www.balans-studio.pl</p>	inwestor: ZGROMADZENIE SIÓSTR ŚW. ELŻBIETY UL. ŁAKOWA 1-4, 61-878 POZNAN		
	temat: PROJEKT ARANŻACJI WNĘTRZ CZĘŚCI BUDYNKU CENTRUM POMOCY OSOBOM STARSZYM		
	adres: UL. ŁAKOWA 1-2, 61-878 POZNAŃ OBREB POZNAŃ, ARK. 37, DZIAŁKI NR: 13, 14, GMINA: MIASTO POZNAN		
	tytuł rysunku:		
	GABINET 0.06 SZAFY		
projektanci architektury: mgr inż. arch. MARCIN RATAJCZAK		nr uprawnień: 60/WPOKK/2019	podpis:
opracowujący architektury: mgr inż. arch. RAFAŁ WIERCZUK inż. arch. AGATA GĄSIÓREK		nr uprawnień: 59/WPOKK/2019	
etap: PROJEKT WYKONAWCZY		data: SIERPIEŃ 2025 r.	nr rys.: 22.26
branża: ARCHITEKTURA / KONSTRUKCJA		skala: 1:25	